

Tipps bei maerz4u

Eigenes Symbol für „aktuelle Seite drucken“

Willst du immer mal wieder nur die aktuelle Seite ausdrucken (also die Seite, auf der sich der Cursor befindet)

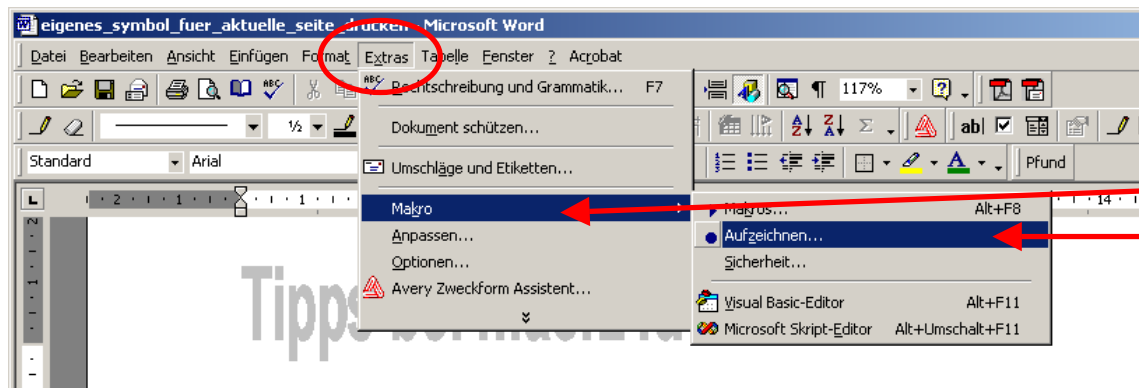
Der Weg über **Datei – Drucken – aktuelle Seite** ist da doch ein wenig umständlich. Du kannst dir dafür ein eigenes Symbol in der Symbolleiste erstellen, auf das du dann nur noch zu klicken brauchst.

So geht's:

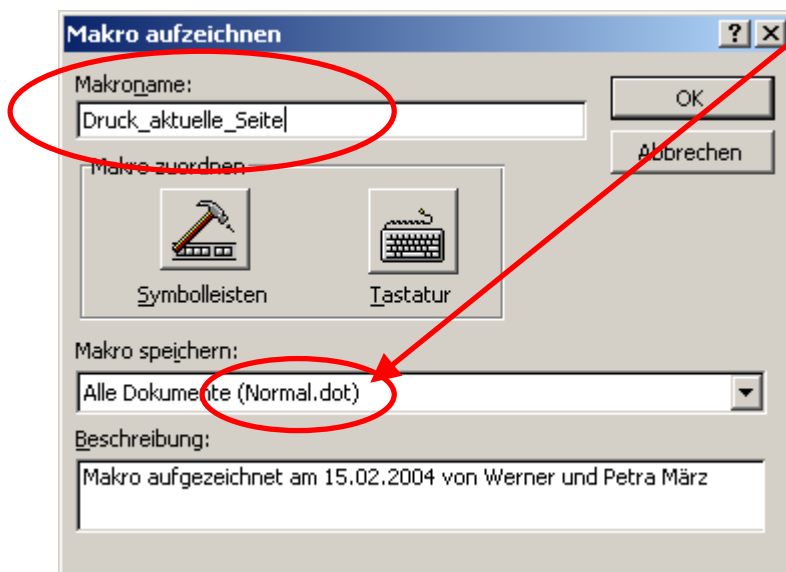
Zuerst legst du ein Makro an, das die gewünschte Funktionalität erfüllt.

Keine Sorge, das geht ganz leicht ;-)

Starte dazu eine Makro-Aufzeichnung, indem du auf **Extras – Makro - Aufzeichnen** klickst.



Gib im erscheinenden Dialogfenster dem Makro den Namen **Druck_aktuelle_Seite** und achte darauf, das Makro in der Standard-Dateivorlage **Normal.dot** zu speichern.



Bestätige mit **ok**.

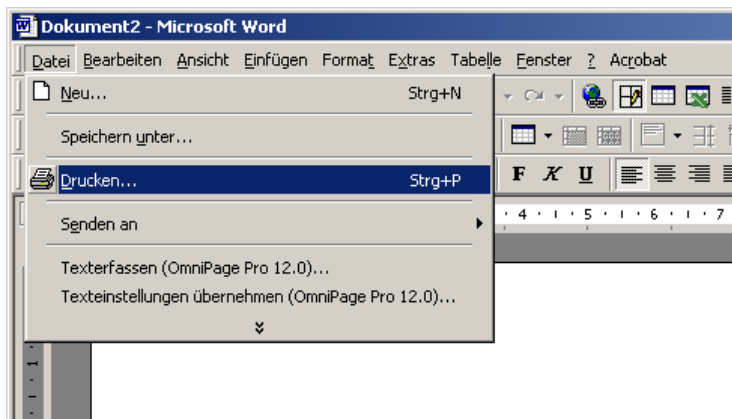
Tipps bei maerz4u

Du siehst nun ein kleines Fenster, das dir anzeigt, dass eine Makroaufzeichnung aktiv ist.

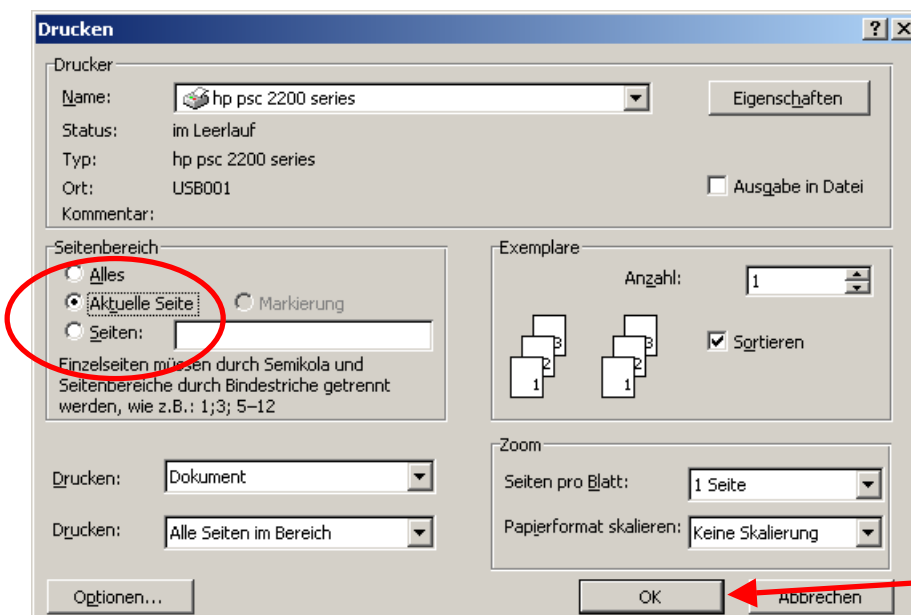


Neben dem Mauszeiger erscheint zusätzlich ein kleines Tonband-Symbol.

Klicke auf **Datei – Drucken**



und wähle im Dialogfenster unter Seitenbereich die Option **Aktuelle Seite**. Bestätige mit **ok**.



Es wird nun tatsächlich eine Seite gedruckt.

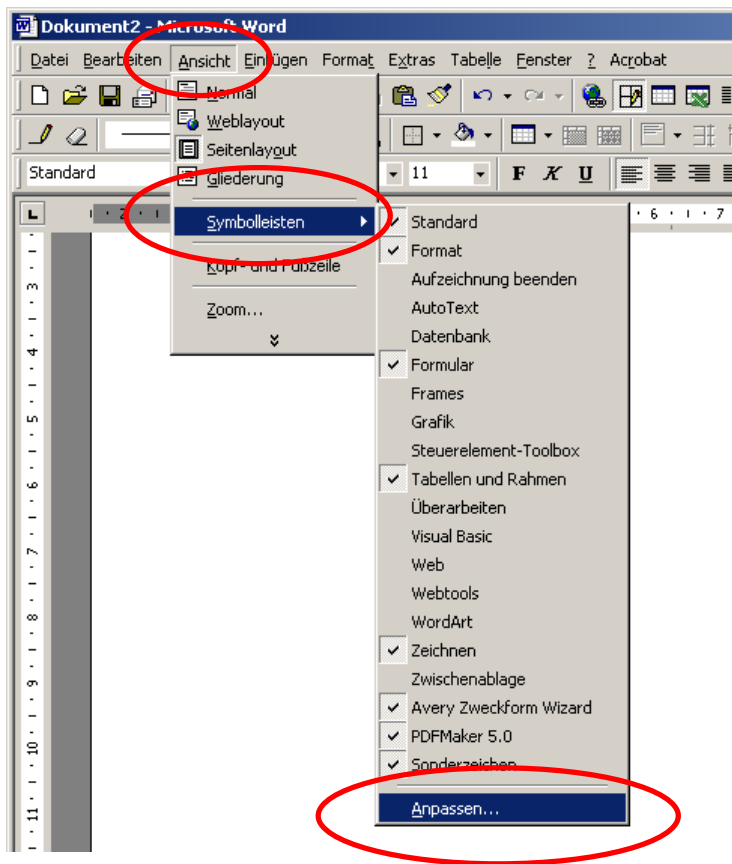
Tipps bei maerz4u

Beende die Aufzeichnung des Makros, indem du im Aufzeichnungsfenster auf das Symbol **Aufzeichnung beenden** klickst.



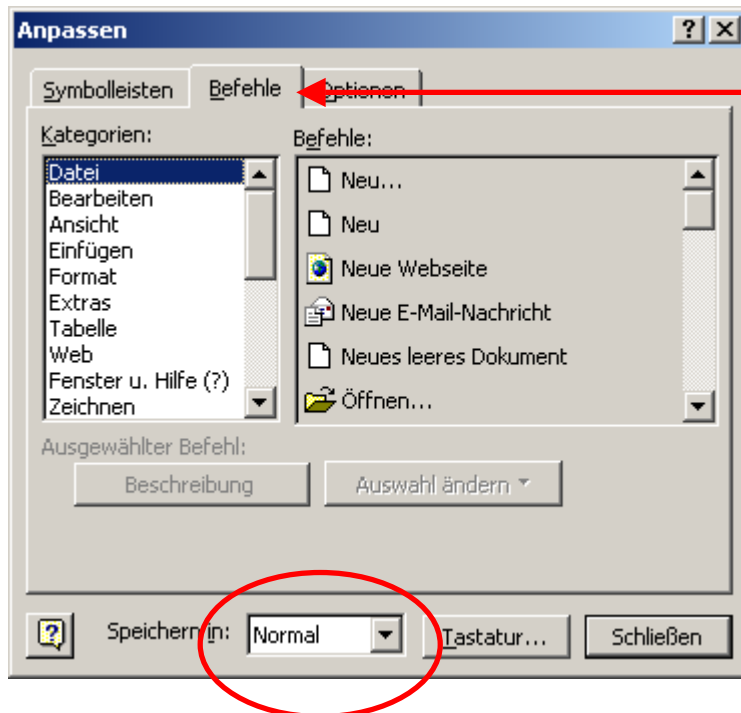
Nun brauchst du nur noch ein Symbol in der Symbolleiste erstellen, über das du das Makro starten kannst.

Wähle dafür im Menü **Ansicht** den Eintrag **Symbolleisten – Anpassen**.

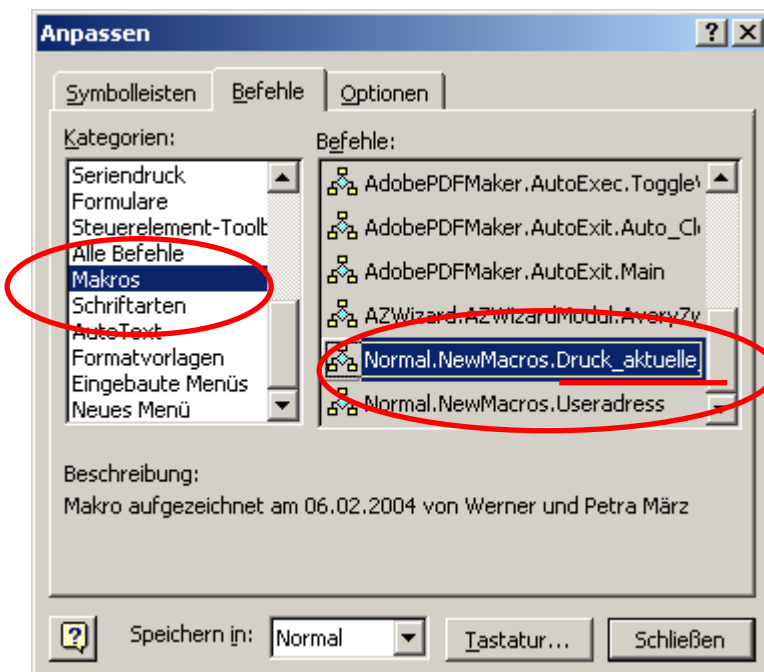


Tipps bei maerz4u

Aktiviere im erscheinenden Dialogfenster die Registerkarte **Befehle**.
Achte darauf, dass im Auswahlfeld unten die Option **Speichern in: Normal.dot** aktiviert ist.



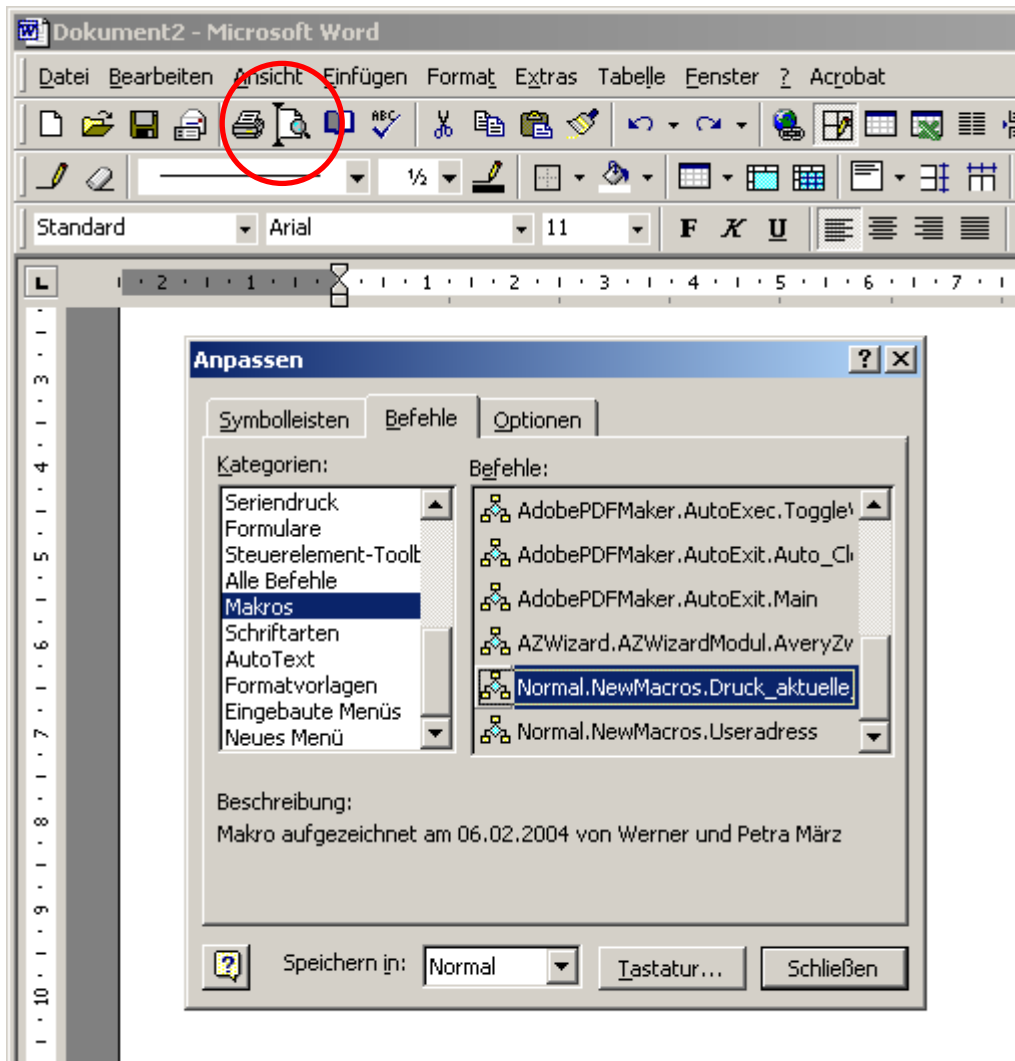
Im linken Listenfeld **Kategorien** wählst du den Eintrag **Makros**, und dann rechts dein neu erstelltes Makro, dessen Bezeichnung mit **Druck_aktuelle_Seite** endet.



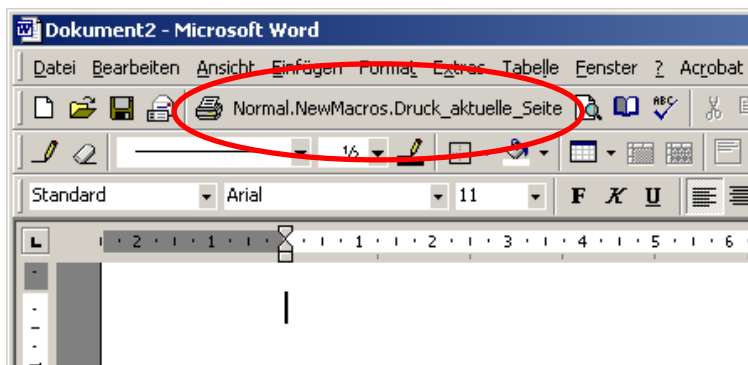
Ziehe diesen Eintrag (mit gedrückter linker Maustaste) in die Symbolleiste neben das normale Druckersymbol.

Tipps bei maerz4u

Wenn der Strich erscheint, kannst du die Maustaste loslassen



Danach sieht deine Menüleiste so aus:



Wenn du künftig nur die aktuelle Seite ausdrucken willst, genügt ein Klick auf dieses neu erstellte Symbol.