

Word-Tipps bei maerz4u

Shortcuts für oft verwendete Symbole

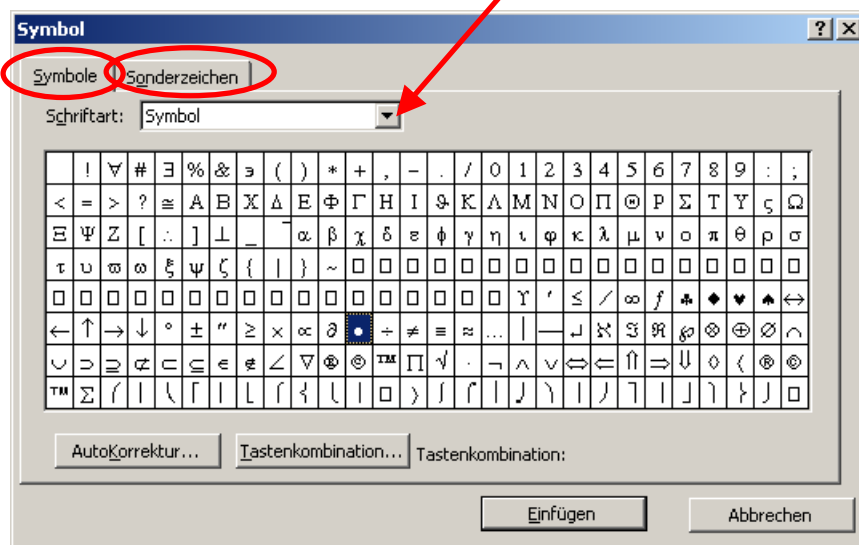
Über **Einfügen – Symbol** kannst du in Word verschiedene Sonderzeichen und Symbole einfügen, z.B. ☺ ☹ ☹ © ® ✂ ☎ { } } ☎ und unzählige mehr.

Für Symbole, die du oft verwendest, lohnt es sich, einen sogenannten **Shortcut** anzulegen.

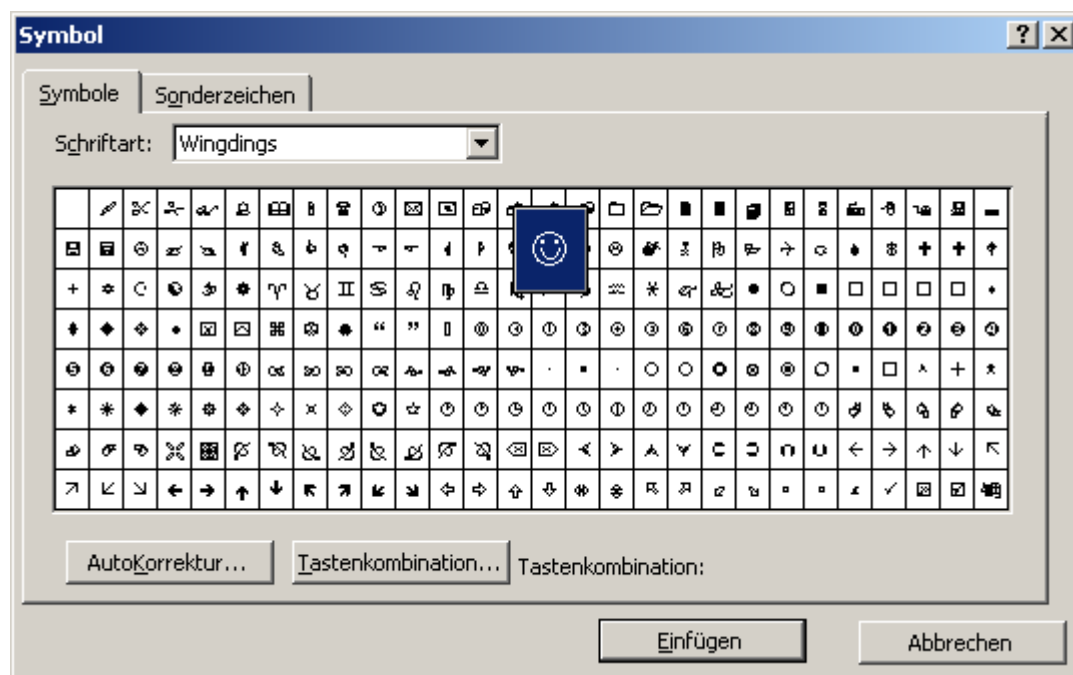
Das geht ganz einfach:

Du klickst in der Menüleiste auf **Einfügen – Symbol**, und gelangst so in die Auswahlmaske aller Sonderzeichen und Symbole.

Die Schriftarten kannst du über den Pfeil auswählen.



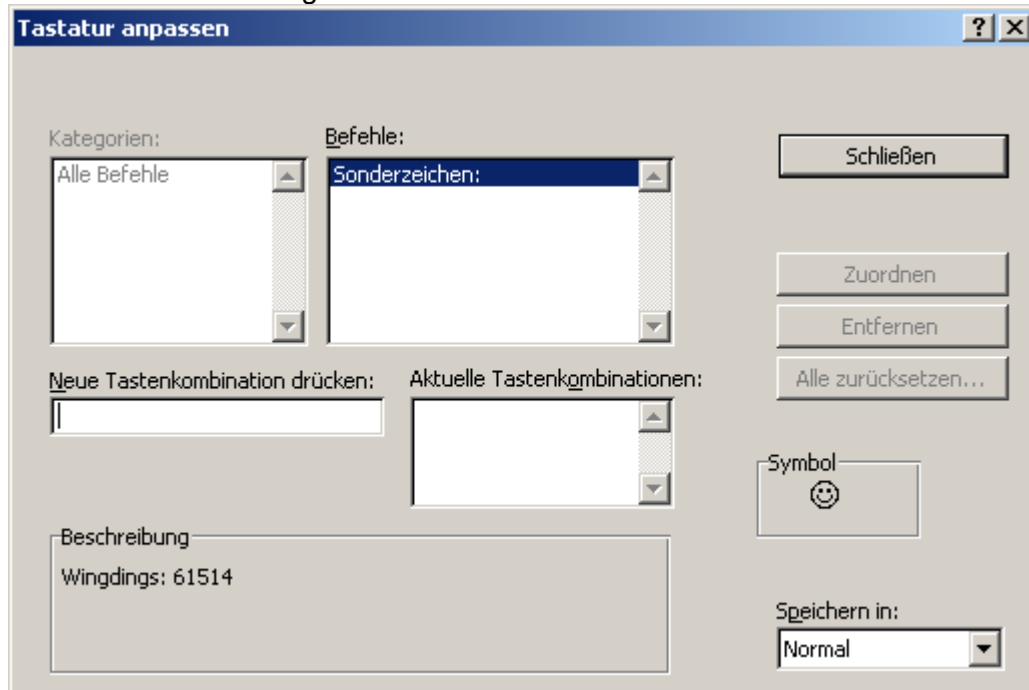
Nehmen wir z.B. die Schriftart **Wingdings** – dort findest du das Smiley-Zeichen ☺



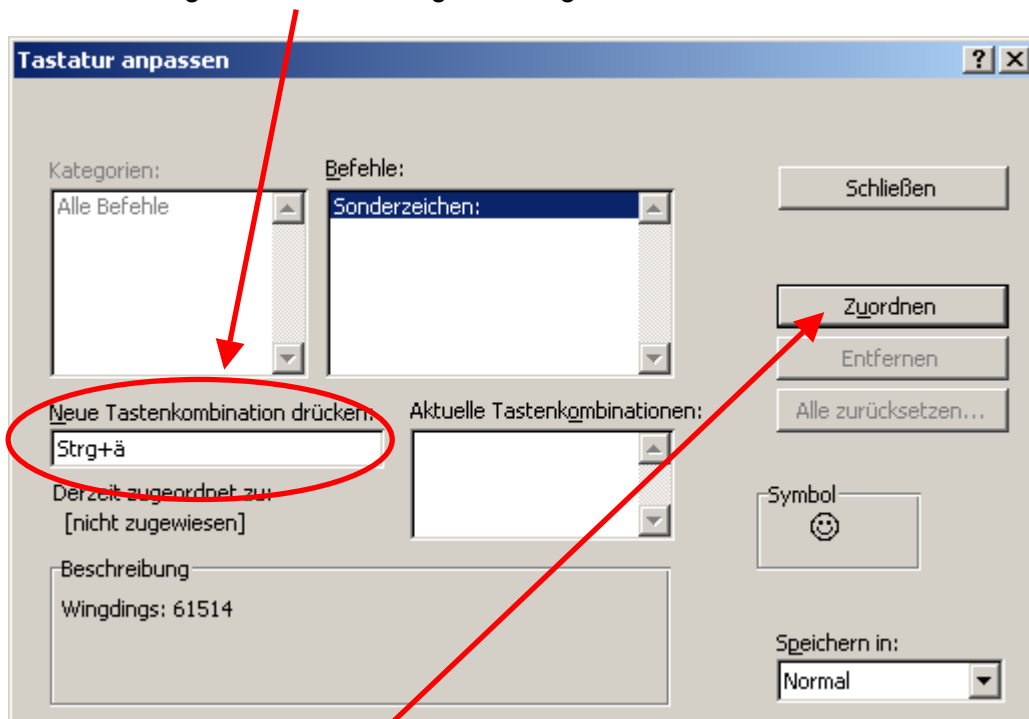
Word-Tipps bei maerz4u

Klicke das Zeichen an und gehe auf **Tastenkombination...**

Daraufhin erscheint folgendes Fenster:



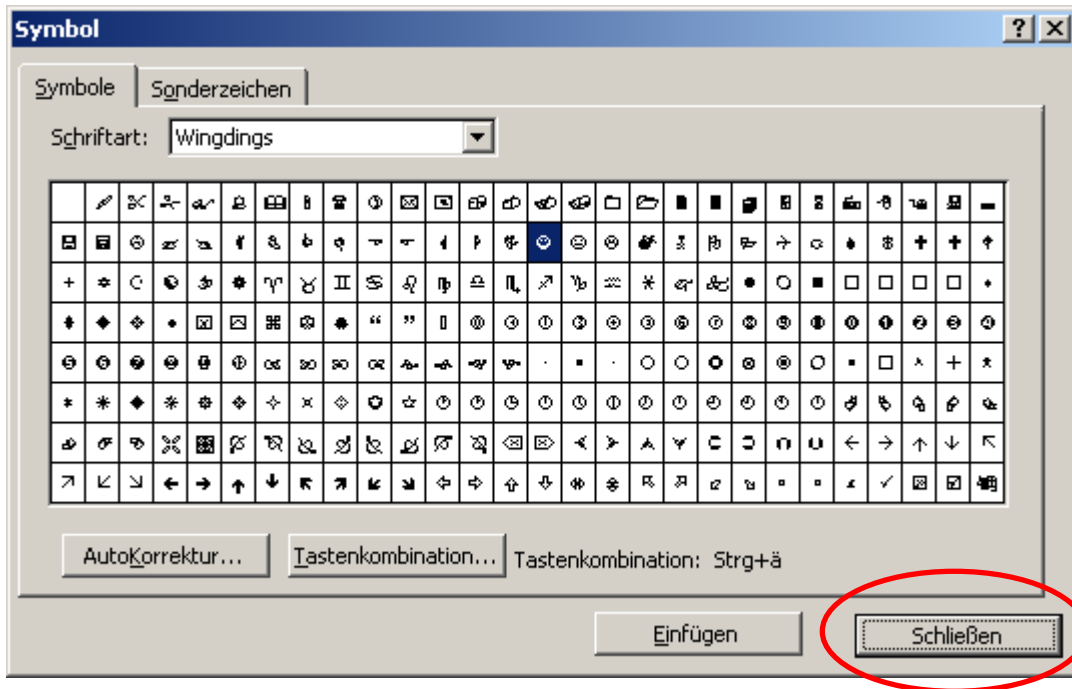
Du möchtest die Tastenkombination **strg + ä** verwenden - klicke einfach in das Feld und drücke die strg- und die ä-Taste gleichzeitig



Klicke dann auf **Zuordnen**, danach auf **Schließen**.

Word-Tipps bei maerz4u

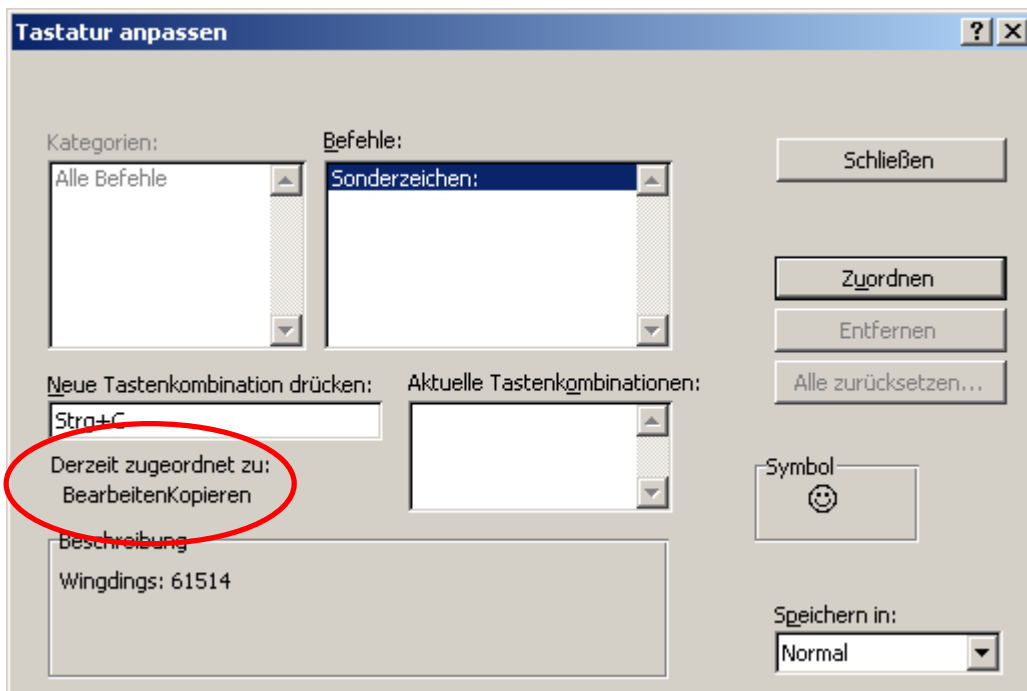
Im folgenden Fenster noch einmal auf **Schließen** klicken...



Fertig!

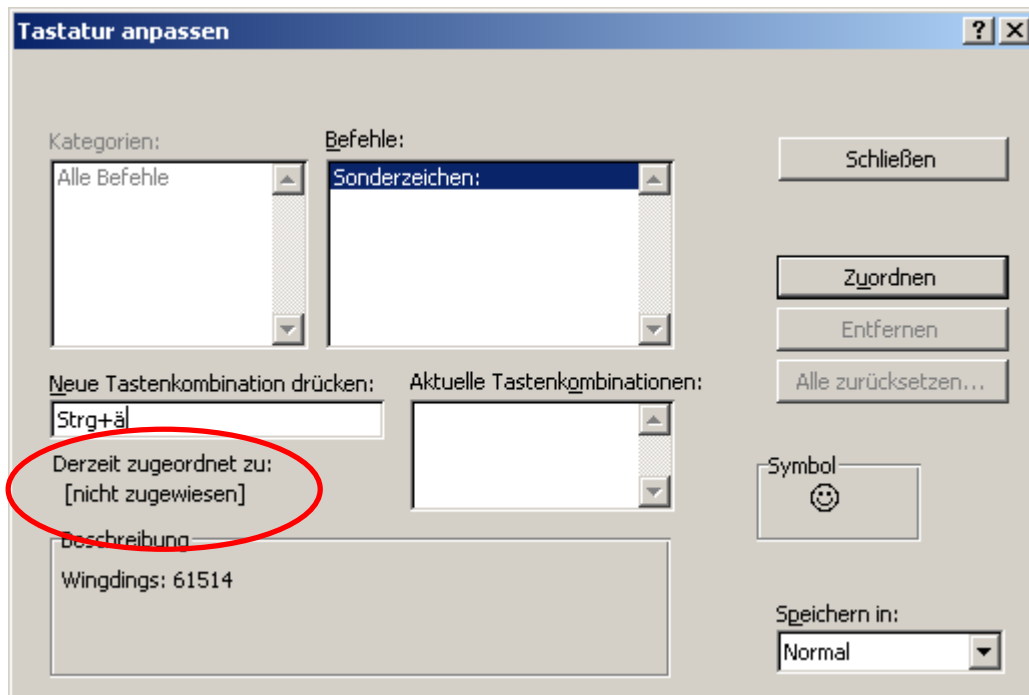
Word erkennt auch, wenn eine solche Tastenkombination bereits belegt ist.
Das sieht dann so aus:

Wenn du zum Einfügen des Smiley-Zeichens strg+c verwenden möchtest, kannst du in der folgenden Maske sehen, dass diese Tastenkombination bereits belegt ist:



Word-Tipps bei maerz4u

Dann probierst du einfach solange eine andere Kombination aus, bis folgende Meldung kommt:



Das war's!

Wenn du künftig in Word die Tastenkombination verwendest, wird das zugeordnete Symbol oder Sonderzeichen eingefügt.

Kleiner Tipp:

Ich hab etliche Zeichen, die ich oft verwende, mit Tastenkombinationen hinterlegt. Am Anfang fällt es einem natürlich nicht ganz leicht, sich diese alle zu merken.

Ich habe mir dazu eine Liste erstellt, auf der ich alle von mir individuell angelegten Tastenkombinationen aufgeführt habe.

Übung macht den Meister – mit der Zeit kennst du sicher auch alle auswendig.